



にゆ～すれた～ 秋号

菊花



春夏秋冬 開く

きっかひらく・菊の香りには霊力が宿り、無病息災、不老長寿に良いと信じられていたそうです。

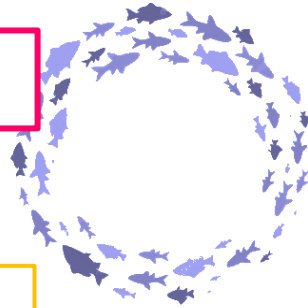
にゆ～すれた～は、年4回発行を目指しています。今回は秋号として発行しましたのでご一読下さい。
今月の内容

- ◎ 魚偏の漢字 ◎ 大阪市内三次元測量
◎ 公園でのUAV測量・社員のつぶやき ◎ もしかして「秋バテ」?・よりみち

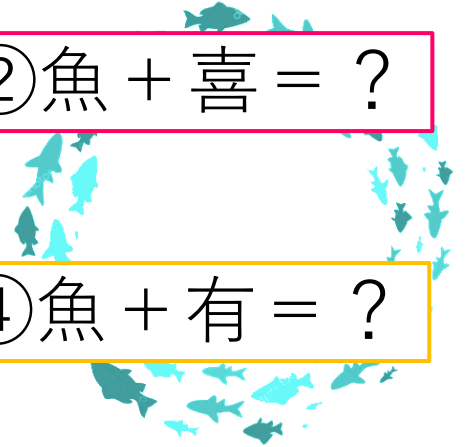
頭の体操をしてみましようか！魚+?=なんて読みますか？

普段何気なく見てはいるんですが・・・はて？何とよむのかな？((+_+))

①魚 + 白 = ?



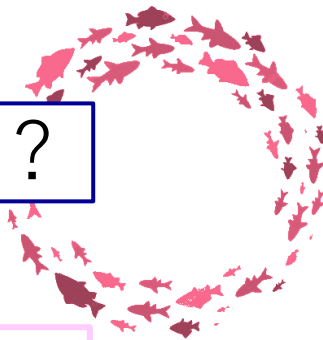
②魚 + 喜 = ?



③魚 + 岩 = ?

④魚 + 有 = ?

⑤魚 + 秋 = ?



⑥魚 + 平 = ?

⑦魚 + 希 = ?



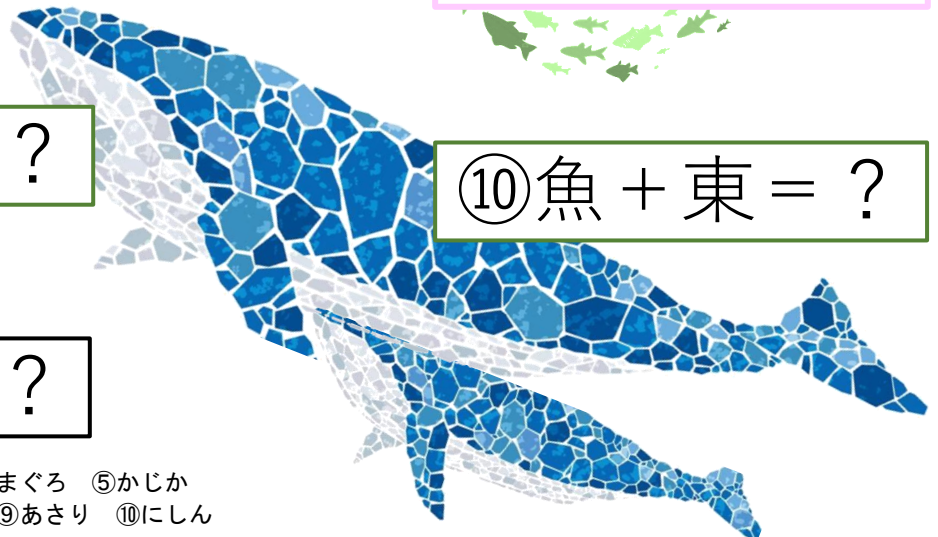
⑧魚 + 成 = ?

⑨魚 + 利 = ?



⑩魚 + 東 = ?

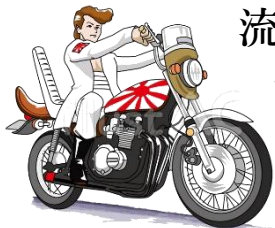
⑪魚 + 花 = ?



- ①しらうお ②きす ③いわな ④まぐろ ⑤かじか
⑥ひらめ ⑦かずのこ ⑧うぐい ⑨あさり ⑩にしん
⑪ほっけ

大阪市内三次元測量業務

夏の暑い日、大阪駅近辺での三次元測量業務です。
流石、車が多いビュンビュンと通り抜けていきます。
まずは、業務と安全の確認から始まります。(^^)/



測って！

測って！



測って！



基準点測量・仮BM設置測量と、一つ一つ確認して移動！移動！です。



公園でのUAV測量・兵庫

兵庫県の高い公園でのUAV測量業務です。

現地に行くと、公園の人たちが芝刈りの作業をしていました。

天気が良くて何よりです、山の樹も少し色づき始めていました。秋ですね🍁



さて、ドローンを飛ばして測量開始です。



深淺測量の仕事も頂いていたので。

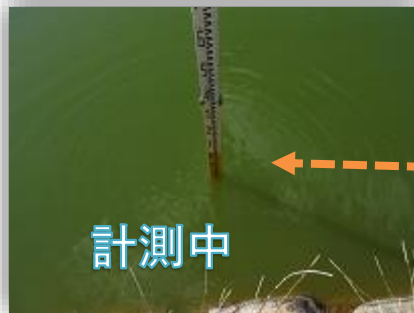
公園のswanに乗って池の深さの測量です。

何だか遊んでいるみたい？って

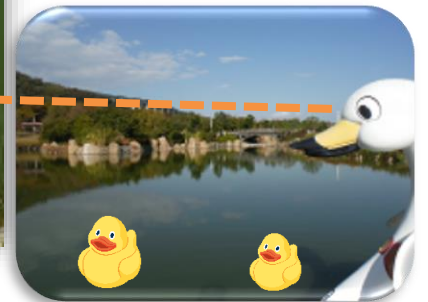
思わないで下さいね！



仕事！仕事！



計測中



社員のつばき

今年、我が家につばめが巣を作ってくれました。

親鳥が餌をとって帰ってくると、雛がいっせいに

口を開けて待っている姿がとってもかわいかったです。

でも！ヒナたちの落とし物の掃除は大変でした。

無事巣立って行ってくれて嬉しくもあり寂しくもありです。



森川

もしかして「秋バテ」？

「女心と秋の空」と言われるように秋は、天気の変化と1日の寒暖差がとても大きい季節です。日中は、まだ暑いのに、朝晩は驚くほど冷え込むので、身体が体温調整に必死です。

いくつ当てはまりますか？

秋バテ対策のポイント

- 体を温める**
ゆっくり湯船につかる
温かい飲み物を飲む
- 規則正しい生活**
しっかり睡眠をとる
旬の食材を食べて
免疫力アップ
- 運動をする**
30分位歩いたり
軽い運動

こんな不調「秋バテ」かもしれません！

- 頭がぼんやりとする
- 朝スッキリ起きられない
- 肩こりや頭痛がある
- 体がだるく疲れやすい
- めまいや立ちくらみがする
- 胸焼けや胃もたれがある
- 食欲がない
- 不眠気味、なかなか眠れない

よりみち

ポットマム



10月16日花言葉
「清らかな愛」

菊は高貴・高潔・高尚と気品がある花言葉が多いのですが小さくてもやはり高貴な花言葉が付くんですね。流石皇室の紋になっているだけあるんですね。

アッサム匂い桜



11月16日 花言葉
「しとやか」

桜のような花を付け、上品な匂いがするそうです。しとやかって感じですね。ネパールの高原に自生している植物とか可憐でしょうね。

寒菊



12月16日 花言葉
「けなげな姿」

花の少ない寒い季節を選んで凍えてしないような冷たい風にゆれながらもしっかりと咲く気品のある花 けなげそのものですね。

「秋バテ」免疫力アップレシピ さつまいもと南瓜のきんぴら



- 材料
- さつまいも・・・1本
 - かぼちゃ・・・1/4個
 - 黒ゴマ・・・適量
 - 醤油・・・大さじ1.5
 - 砂糖・・・大さじ2~3
 - みりん・・・大さじ1
 - 水・・・大さじ3
 - バター・・・適量

- ①さつまいもと南瓜は、大きさが揃うように5mm~10mm幅位の大きさに切る
- ②さつまいもと南瓜は、フライパンにバターを引いて別々に炒めておく
- ③さつまいもと南瓜をフライパンに戻し調味料入れて全体に絡めます。最後に黒ゴマをふりかけて完成

7月のまだ暑い日車を走らせていると何やらこちらを見ているではないですか・・・何と道端に佇むコウノトリが写真を撮るのに近づいても逃げない～



美味しそうだな
丹後の新米と
一緒にどうぞ



ありがとうございます。 技術の便利屋

株式会社 北斗エンジニアリング

<http://www.hokuto-e.co.jp/>

TEL 本社 072-634-1090
支店 0772-62-5731

測量・調査・設計
(3D・ドローン)

測量業者 第10-10003号

補償コンサルタント 第03-2955号

設立 1974年 1月 No.62 R4.10

ご住所が変更になりましたら、お知らせ下さい。(本社・大藤)